



Případová studie  
**Rezidence Ponavia**

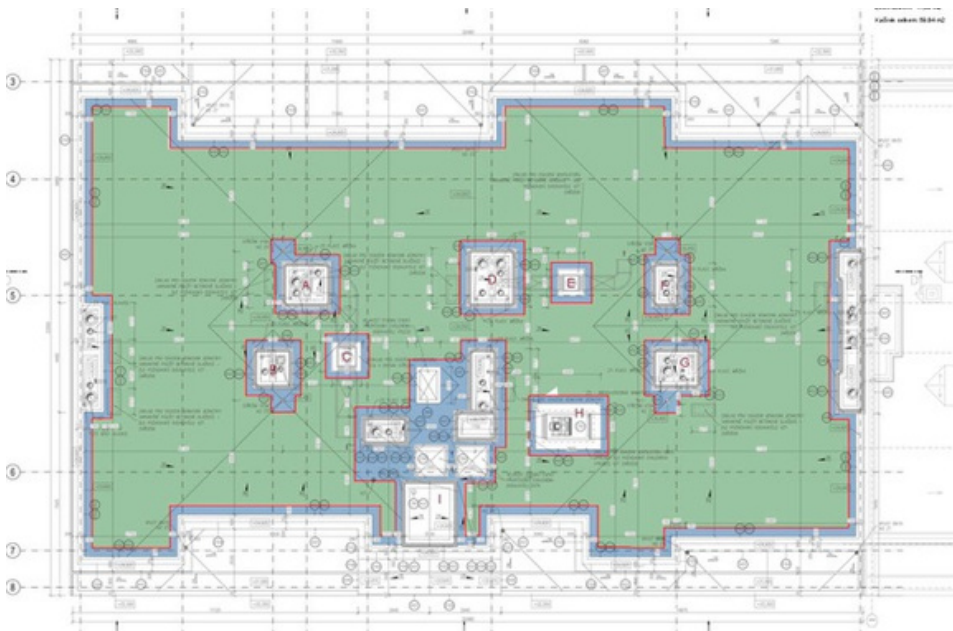
Zelená střecha | Brno | 2022

## Zadání projektu a jeho realizace

**Rezidence Ponavia** je nový bytový komplex v Brně v městské části Královo Pole, který nabízí celkem 72 bytů.

**Zadání:** zateplení střechy, kompletní řešení hydroizolace a realizace zelené střechy.

**Realizace:** Projekt byl náročnější na realizaci, kde byl kladen tlak na dokončení díla ve stanoveném termínu, který však nevyhovoval agrotechnickým termínům. Zelenou střechu jsme museli dokončit v polovině prosince 2022, kdy venkovní teploty neumožňovaly vyzvednutí rozchodníkových kobereců ze školky. Díky našim odborným znalostem a zkušenostem jsme našli vhodné řešení a zelená střecha se na jaře 2023 krásně zazelenala.



[www.floraurbanica.com](http://www.floraurbanica.com)



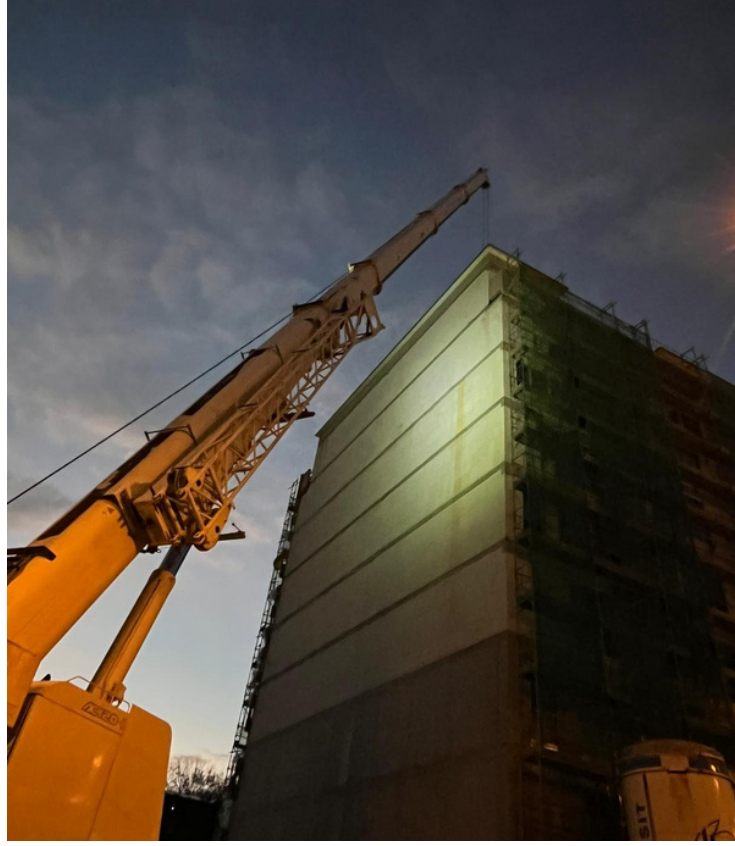
## Parametry a použité technologie

**Velikost střechy:** 702 m<sup>2</sup>  
**Technologie:** Extenzivní zelená střecha  
**Vegetační založení:** Pokládka rozchodníkových kobereců

Realizace probíhala ve spolupráci se společností **GreenOnTop**, která dodávala **hydroizolaci a tepelnou skladbu**.

**Typ vrchní hydroizolace:** Bauder THERMOFOL U 15, která je odolná vůči UV záření s atestací proti prorůstání kořínků  
**Typ parozábrany:** Bauder EVA 40 s AL vložkou  
**Typ zateplení:** spádové klíny Bachl – EPS 150  
**Vrchní zateplení:** Bauder PIR s AL vložkou

Fotografie z průběhu realizace





Vracíme přírodu do měst.

Už 10 let se specializujeme na realizaci **zelených střech, fasád a interiérových stěn.**

Naším hlavním cílem je přinášet **udržitelné ekologické řešení** pro moderní městskou zástavbu a zkvalitňovat tak životní prostředí.

Naše řešení pomáhá snižovat teplotu v městských oblastech, zlepšovat kvalitu ovzduší a zadržovat vodu v krajině.

Díky našim realizacím můžete ve městech znovu lépe dýchat.

**Aleš Stacke**

Obchodní manažer  
stacke@floraurbanica.com  
+420 777 108 969

[www.floraurbanica.com](http://www.floraurbanica.com)